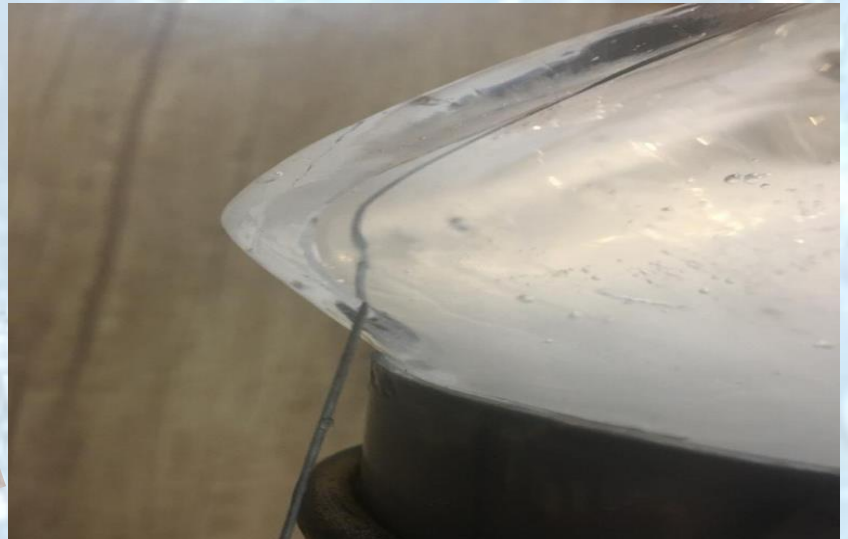




عنوان پروژه و کارگاه: جادوی یخ

روند یا شرح پروژه: سوال این بود که چرا سیمی که به دو طرف آن وزنه آویزان شده و روی یک یخ قرار گرفته می تواند بدون نصف کردن یخ از آن عبور می کند.

پیشینه تحقیق: پروژه پژوهشی ما برگرفته شده از سوال مسابقه iyppt سال ۲۰۱۰ می باشد. و تا کنون اشخاص زیادی پاسخ آن را یافته اند.



منابع مطالعاتی: دانشنامه

رشد. اساتید معتبر

نام و نام خانوادگی: مهتاب بنائی فرد، صبا خلیلی

شماره کلاس: ۷۰۲

نام استاد راهنما: خانم آذری

نتایج و پیشنهادات:

سیم باعث ذوب یخ و ورود به آن می شود سپس یخ ذوب شده که دمای صفر درجه دارد گرمای خود را از دست می دهد و به سرعت مجدداً یخ می زند.